

## Глава 2.2.2. Создание нового номера

Создание нового *Номера* выполняется в *Разделе Каталог*.

Для создания нового *Номера* необходимо выполнить следующие действия:

1. Перейти в *Раздел Каталог* (если *Раздел Каталог* не является текущим).

Для перехода в *Раздел Каталог* необходимо воспользоваться одним из следующих способов:

- А) На левой *Панели управляющих кнопок* нажать на кнопку **[Каталог]**.



Кнопка **[Каталог]**

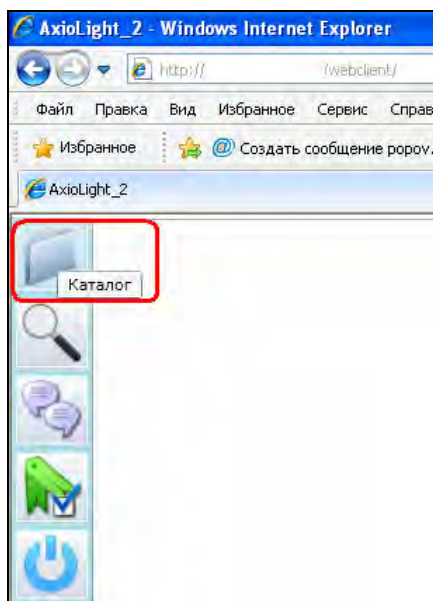


Рис. 2.2.2.1.

Левая *Панель управляющих кнопок*.  
Кнопка **[Каталог]** отмечена.

После нажатия на кнопку **[Каталог]** новая закладка «*Каталог [Название издания]*» будет открыта на рабочей части экрана и будет сделана текущей.

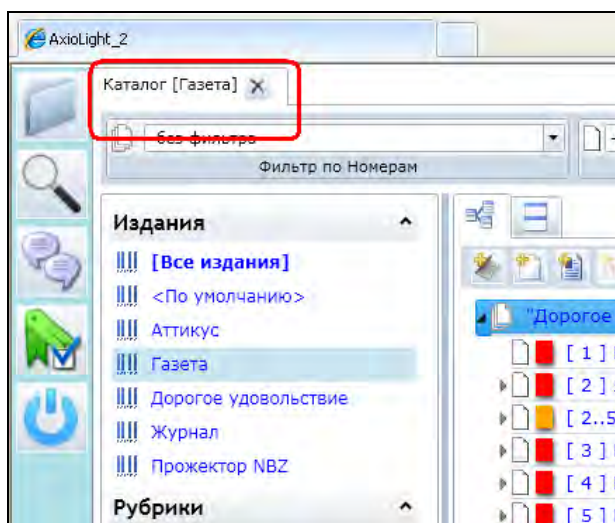


Рис. 2.2.2.2.

Отмечена закладка «*Каталог [Название издания]*».

В) Если на рабочей части экрана уже существует *Закладка «Каталог»*, то нужно сделать её текущей, кликнув мышью на соответствующей *Закладке*.

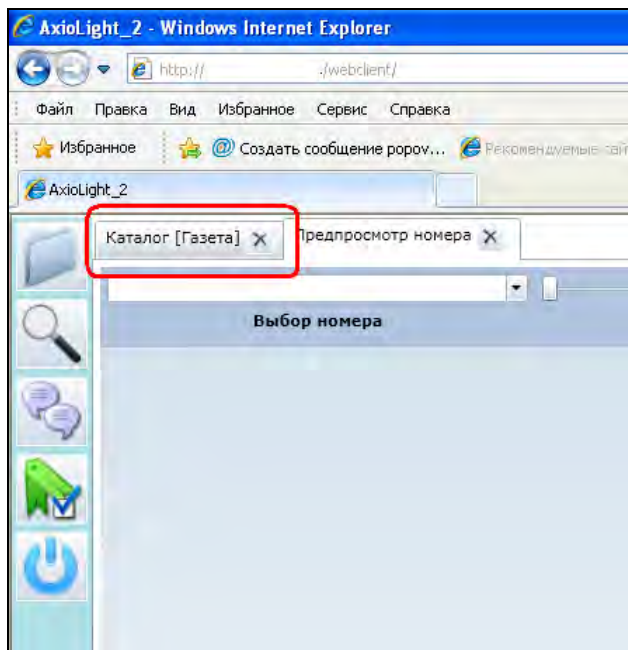
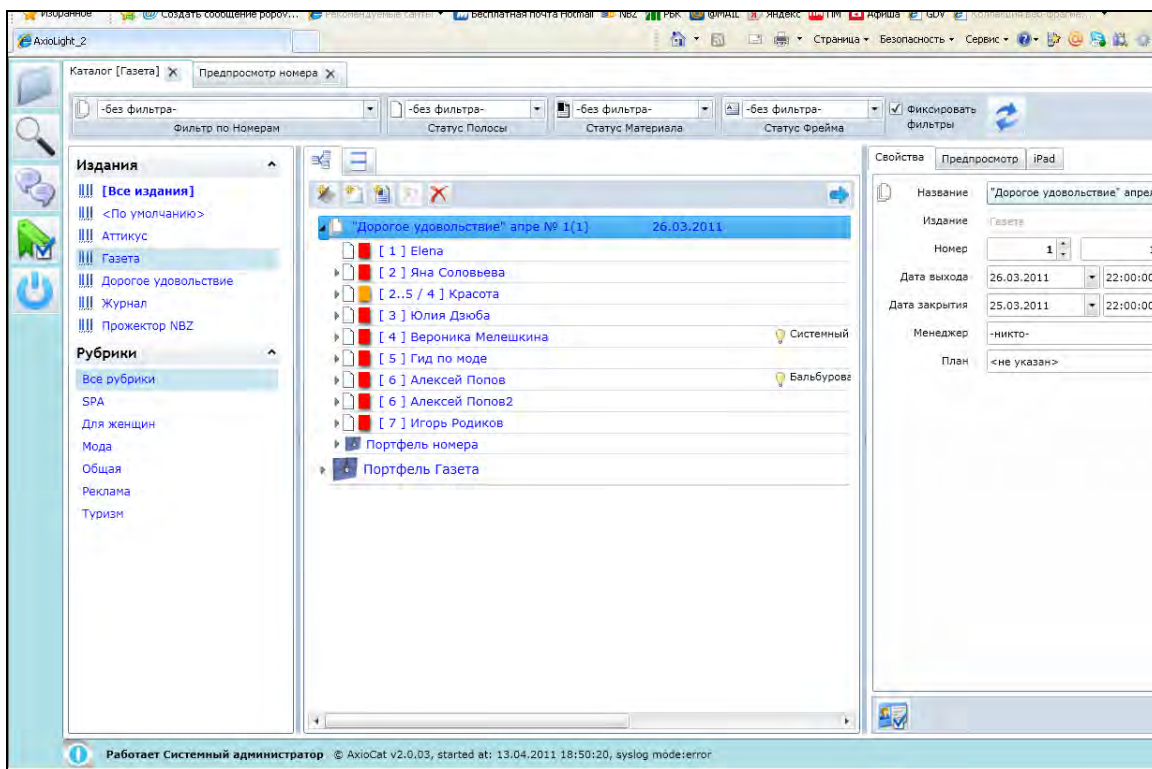


Рис. 2.2.2.3. Отмечена закладка «Каталог [Название издания]», при клике на нее закладка станет текущей.

После перехода в *Раздел Каталог* он станет текущим и в основной части рабочего поля экрана отобразится список изданий и содержание текущего *Каталога*.

Рис. 2.2.2.4. Раздел Каталог.



2. Выбрать нужное издание (если оно не является текущим).

Для выбора издания нужно на левой панели рабочей области экрана (список изданий) найти и выбрать нужное издание, кликнув мышью на его название. Выбранное издание подсвечивается.

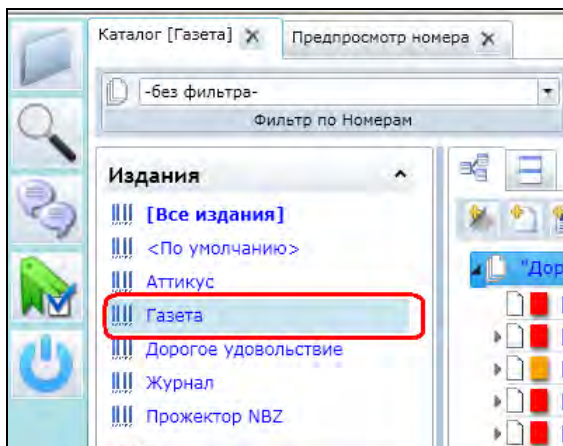


Рис. 2.2.2.5.  
Отмечено издание «Газета» в списке изданий на левой панели.

**Замечание.**

Если левая панель рабочей области (список изданий) не видна, то, возможно, она минимизирована или скрыта. В этом случае необходимо изменить её размер, потянув за границу-разделитель или воспользоваться кнопками изменения размера панели, расположенными на верхней строке кнопок.



Рис. 2.2.2.6.  
Отмечена граница-разделитель панели.

3. Нажать на кнопку **[Новый номер]** на верхней панели кнопок над деревом каталога.



Кнопка **[Новый номер]**

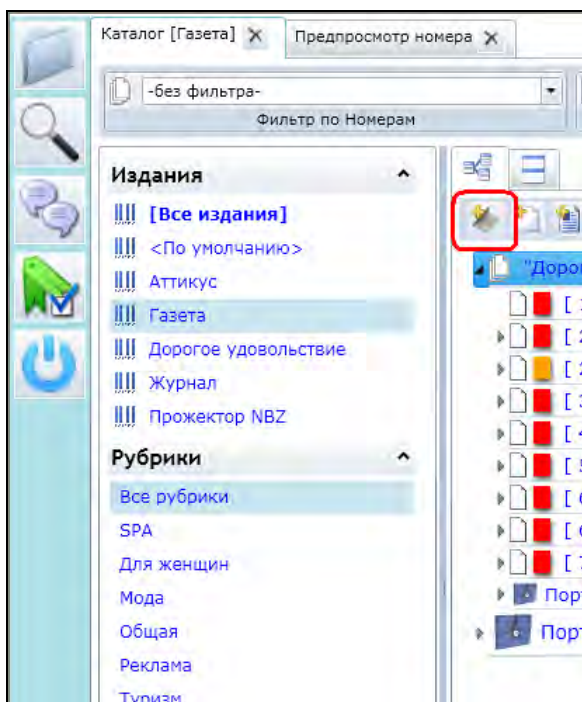


Рис. 2.2.2.7.  
Отмечена кнопка **[Новый номер]** (самая левая кнопка в ряду).

4. После нажатия на кнопку **[Новый номер]** появится соответствующее диалоговое *Окно задания параметров нового номера издания.*

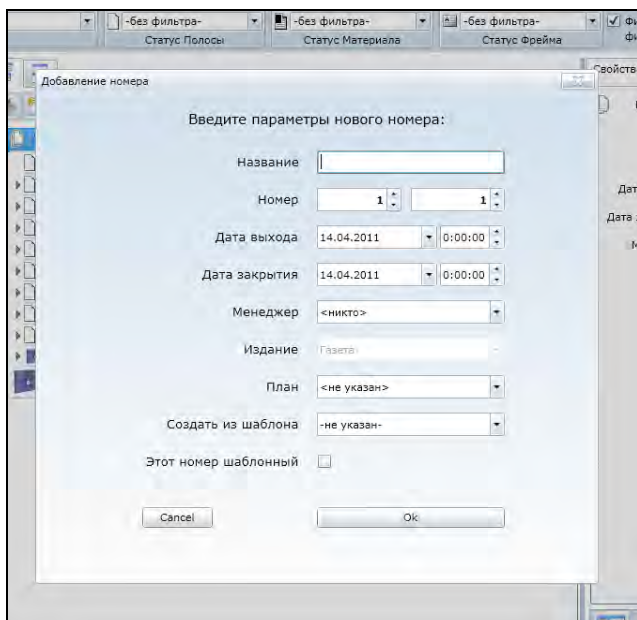


Рис. 2.2.2.8.  
Диалоговое окно задания параметров нового номера издания.

5. Заполнить необходимые поля для задания свойств нового номера и нажать на кнопку **[Готово]** диалогового окна.

Рис. 2.2.2.9.  
Список полей диалогового окна «Добавление нового номера издания».

<b>Название</b>	—	Название создаваемого номера издания.
<b>Номер</b>	—	Номер периодического издания в году
	и	<b>Сквозной номер периодического издания</b>
<b>Дата выхода</b>	—	Дата/время выхода создаваемого номера издания (дата опубликования).
<b>Дата закрытия</b>	—	Дата/время закрытия номера по редакционной системе (абсолютное время сдачи номера, дедлайн). От этого заданного момента времени рассчитываются дедлайны и планы сдачи всех материалов этого номера.
<b>Менеджер</b>	—	Сотрудник редакции, управляющий созданием номера, выпускающий редактор.
<b>Издание</b>	—	Издание из зарегистрированного в системе списка, к которому принадлежит создаваемый номер. В этом диалоговом окне – только для чтения. Выбирается из списка сотрудников, зарегистрированных в системе.
<b>План</b>	—	План сдачи номера (расписание дедлайнов). Может быть выбрано из списка заранее зарегистрированных в системе планов сдачи.
<b>Шаблон</b>	—	Выбор шаблона номера (заранее созданной заготовки полос и материалов) из списка зарегистрированных в системе.
<b>Этот номер шаблонный</b>	—	Галочка, позволяющая сохранить создаваемый номер в системе в качестве шаблона.

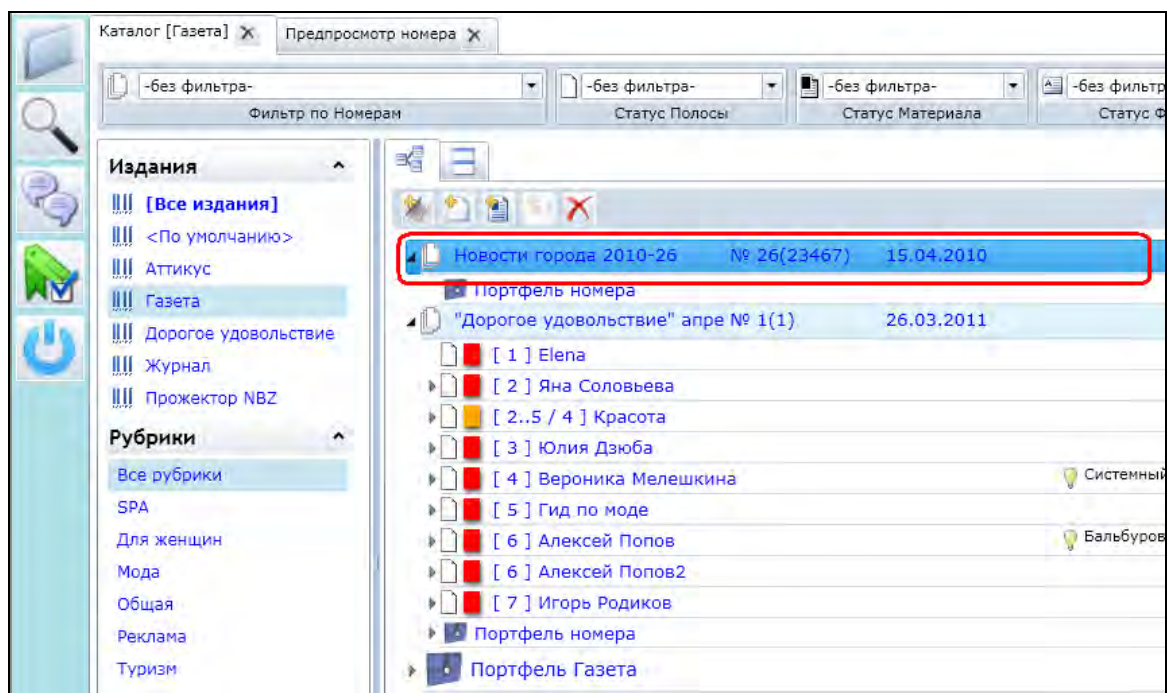
Рис. 2.2.2.10.  
 Пример заполнения полей.  
 Вводим информацию о новом номере в соответствующие графы.

Пример заполнения полей.

<b>Название</b>	—	Название « <i>Новости города 2010-26</i> ».
<b>Номер</b>	—	Номер периодического издания в году 26,
	и	<b>Сквозной номер периодического издания 23467.</b>
<b>Дата выхода</b>	—	Дата/время выхода создаваемого номера издания 15.04.2010., 6:00:00.
<b>Дата закрытия</b>	—	Дата/время закрытия номера по редакционной системе 14.05.2010., 22:00:00
<b>Менеджер</b>	—	Выбран Алексей Попов.
<b>Издание</b>	—	В этом окне только для чтения, выбирается из списка сотрудников, зарегистрированных в системе.
<b>План</b>	—	План сдачи номера Default.
<b>Шаблон</b>	—	Шаблон не выбран.

6. После нажатия на кнопку будет создан *Новый номер*, и он будет сделан текущим в текущем *Каталоге*.

Рис. 2.2.2.11, Новый созданный номер выделен.



□